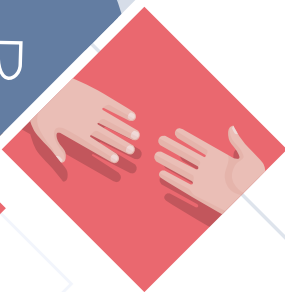
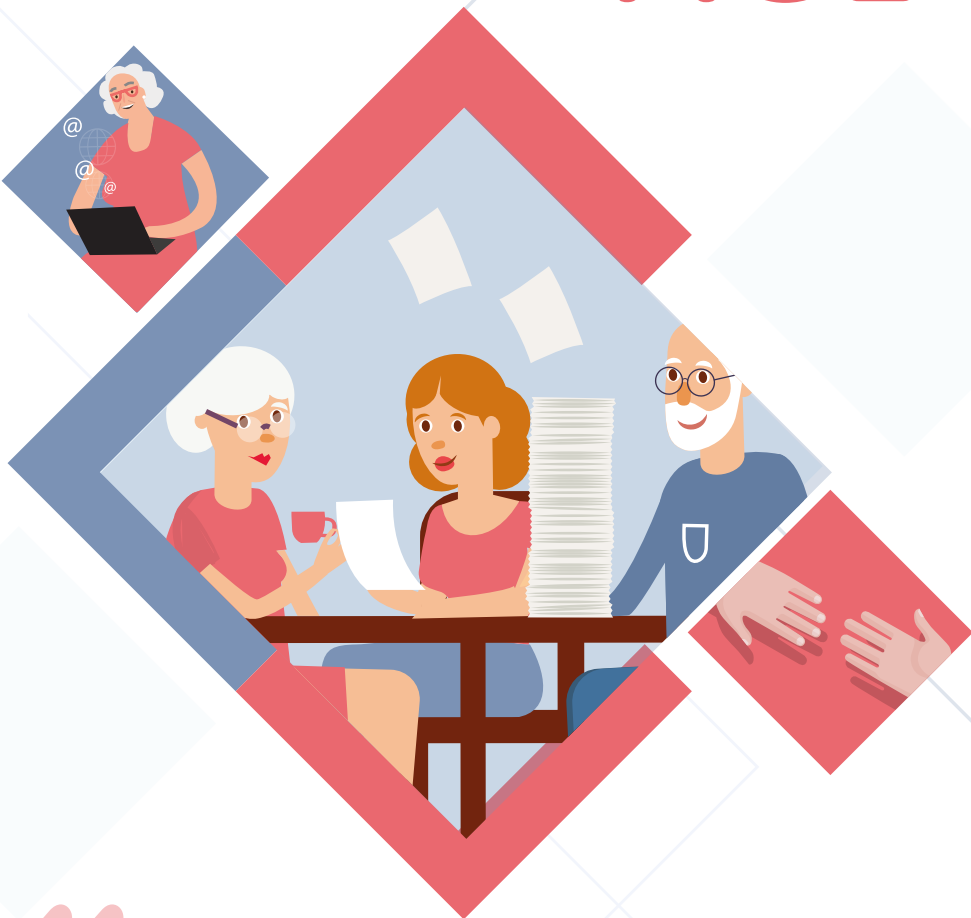


# SERVICE ENTOUR'ÂGE



IL N'Y A PAS D'ÂGE  
POUR VIVRE BIEN !



VAL D'AMBOISE  
COMMUNAUTÉ DE COMMUNES



Nezelles-Neyron



Pour encourager les plus de 60 ans à profiter des plaisirs de la vie et les aider à demeurer autonomes, les élus de Val d'Amboise ont créé le service Entour'âge. Ce service public est accessible gratuitement aux habitants des communes rurales de la Communauté de communes du Val d'Amboise qui le finance.



## Le service Entour'âge intervient quand...

## QU'EST-CE QUE LE SERVICE ENTOUR'ÂGE ?

Le service **Entour'âge** vous accompagne, vous et vos proches, afin de prévenir l'isolement rural et permettre le maintien à domicile.

En fonction de votre situation personnelle, Entour'âge vous informe sur vos droits ainsi que sur les solutions existantes, et peut vous accompagner dans vos démarches pour solliciter les organismes compétents.

Le service est à même de vous aider à résoudre une difficulté avec une administration, un prestataire, un voisin...

Vous trouverez auprès des agents du service **Entour'âge** une écoute bienveillante, des conseils préventifs ou des orientations répondant à vos besoins et à vos souhaits. Et ce, en toute confidentialité.

### Quand faire appel à Entour'âge ?

Certains événements peuvent éveiller votre attention : perte du conjoint, perte d'autonomie, repli sur soi, changement d'appétit, troubles du sommeil, fatigue permanente, anxiété, isolement, chutes, éloignement familial, logement inadapté...



### Qui bénéficie d'Entour'âge ?

Les personnes âgées et/ou handicapées de plus de 60 ans qui ont un sentiment d'isolement, de mal-être, ou qui ont besoin d'informations sur les aides au maintien à domicile.

Elles doivent résider dans une commune rurale de moins de 1 500 habitants de la Communauté de communes du Val d'Amboise ou à Nazelles-Négron.

Situation	Action du service
Ma femme et moi, âgés de 85 et 90 ans, souhaitons bénéficier d'une aide à domicile, mais les démarches administratives nous semblent compliquées. Comment faire ?	Présenter tous les services d'aide à domicile du territoire, et éventuellement accompagner le couple dans les démarches de prises en charge financière.
J'ai récemment chuté dans mon logement, mais je souhaite rester le plus longtemps possible chez moi...	Lors d'une visite à domicile, apporter des conseils puis informer et orienter vers les services compétents (pour adapter le logement par exemple).
Ma mère âgée de 70 ans se sent seule depuis le décès de son conjoint, que faire ?	Ecouter cette dame et lui faire connaître les accueils de jour, les associations et clubs locaux...

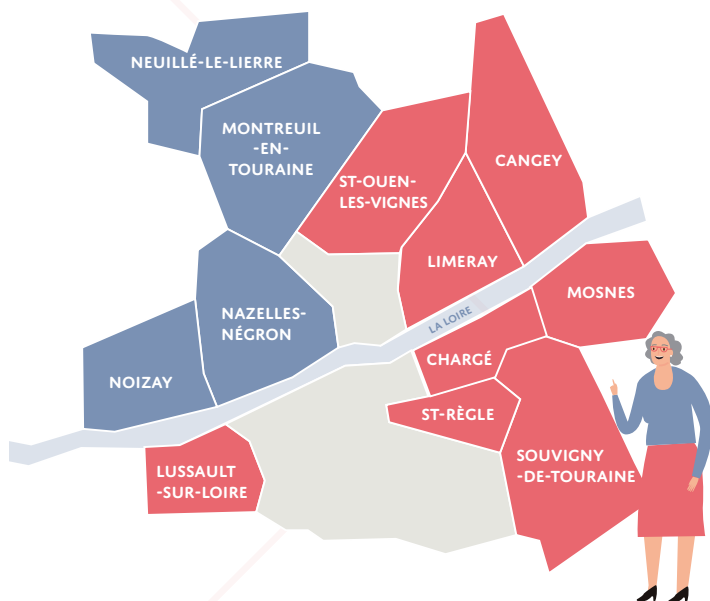
Le service Entour'âge peut bien sûr proposer un accompagnement individualisé dans bien d'autres situations. Le service travaille en réseau avec une multitude d'acteurs, facilitant ainsi votre quotidien !



## Qui peut contacter Entour'âge ?

La personne âgée et/ou en situation de handicap elle-même, mais également les personnes qui la connaissent et qui souhaitent l'aider : famille, amis, voisins, élus de la commune, ou encore médecins, infirmiers... voulant agir avec bienveillance.

## Comment contacter Entour'âge ?



**Mauricette Hénain**  
07 62 19 89 30

**Enora Renaudin**  
06 73 85 83 99